

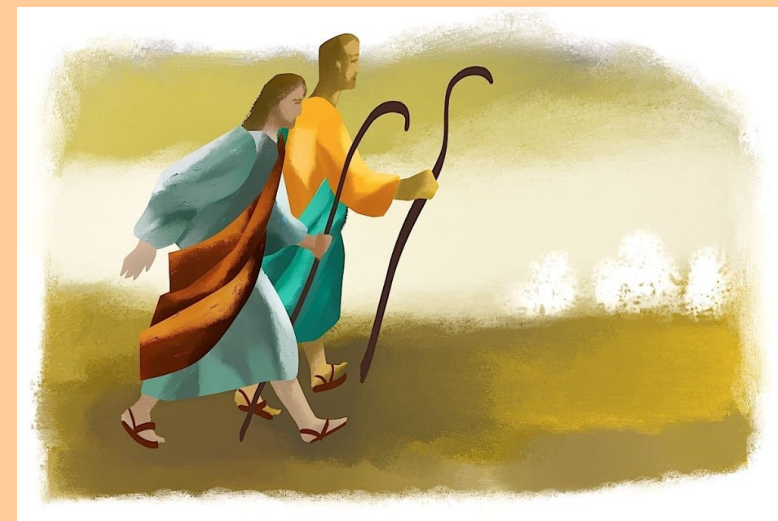
**PUEDE SER PARA TI
UNA NUEVA AVENTURA.
¿TE ATREVES A ENTRAR?**

**YA LLEVAMOS UNOS AÑOS EN LA
DIÓCESIS TRABAJANDO EN UNA
NUEVA EXPERIENCIA QUE
PROPICIA LA FORMACIÓN
DE LOS CRISTIANOS.**

**LA ESCUELA DE FUNDAMENTOS
CRISTIANOS:**

**UN ÁMBITO EN EL
QUE LOS CREYENTES
DE NUESTRA DIÓCESIS
SE ENFRENTAN
DE MODO SERIO
Y SISTEMÁTICO
AL MENSAJE DE LA FE
DE LA IGLESIA PARA
REFLEXIONAR SOBRE ÉL.**

Infórmate
en tu
parroquia,
grupo
o cofradía
e insíbete
del 1 al 30
de
septiembre



**ESCUELA
DE FUNDAMENTOS
CRISTIANOS
(SEDE DE
BAILÉN-MENGÍBAR)**

Curso 2018-2019



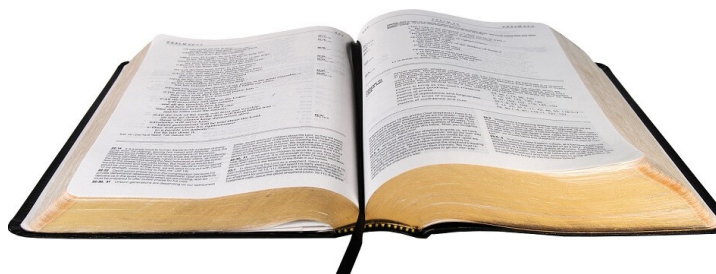
¿POR QUÉ LA ESCUELA?

Para dar una respuesta válida a la necesidad imperiosa de formación de muchos cristianos y especialmente de los que colaboran más estrechamente en la acción evangelizadora y pastoral.

¿QUIÉNES PUEDEN ESTUDIAR EN LA ESCUELA?

Todos los que colaboran más de cerca en la tarea de la evangelización y educación en la fe. Y también los que están dispuestos a aceptar la llamada a colaborar, aunque todavía no lo estén haciendo.

Por ejemplo: catequistas, animadores de la litúrgica, colaboradores de los grupos de Cáritas, monitores de pastoral juvenil, ministros extraordinarios de la comunión, agentes de pastoral matrimonial y familiar, responsables de cofradías y hermandades, acompañantes de grupos, animadores de asambleas...



¿QUÉ SE ESTUDIA EN LA ESCUELA?

Se trata de hacer un estudio ÍNTEGRO y ORGÁNICO de la fe, la vida y la celebración cristianas. Íntegro, porque se trata de hacer un estudio de TODO el mensaje. Orgánico, porque se trata de hacerlo ORDENADAMENTE.

¿EN CONCRETO, QUÉ TEMAS SE TRATARÁN?

Los estudios en la Escuela están estructurados en cuatro cuatrimestres. Estas son las temáticas de los mismos:

- I: Revelación y fe I.
- II: Revelación y fe II.
- III: La celebración y la oración de la iglesia.
- IV: La moral y la vida cristiana.

¿DÓNDE Y CUÁNDO?

Las clases de la Escuela de Fundamentos Cristianos (Sede de Bailén-Mengíbar) son en el Colegio Sdo. Corazón de Bailén, los **miércoles**, a partir del **3 de octubre de 2018**. Los horarios son: de 20.00 a 21.30 en invierno y de 20.30 a 22.00 en verano.

¿QUÉ EXIGE LA ESCUELA A SUS ALUMNOS?

Todos los alumnos son oficiales y deben asistir a clase y superar las evaluaciones. La matrícula por año cuesta 50,00€, pero la nuestra sede bonifica con 20,00€ a sus alumnos. Rellena el impreso de matrícula y entrégalo en el **despacho del archivo de La Encarnación ENTRE EL 1 Y EL 30 DE SEPTIEMBRE**. Lleva también los documentos que se piden (solo si eres alumno nuevo) y el importe de la matrícula.

¿SEGURO QUE YO PUEDO PARTICIPAR?

Seguro: de hecho, esta Escuela está pensada para dar una formación BÁSICA. Eso no quiere decir que lo que se estudie en ella no sea serio y menos que no se exija nada a los alumnos. Hay clase un día a la semana. En cada una de las sesiones se hacen dos trabajos complementarios: uno, la explicación de los temas por parte del profesor; otro la revisión de la reflexión del trabajo personal de los alumnos durante la semana.

¿Y QUÉ MÁS?

HAY MÁS. PERO NO PODEMOS CONTARLO TODO AQUÍ: NO CABE. SI ESTÁS INTERESADO EN EL TEMA PREGUNTA A TU PÁRROCO O A UNO DE LOS ALUMNOS QUE YA ESTUDIARON EN AÑOS PASADOS. ¡VERÁS CÓMO ELLOS TE ANIMAN!